

13, RUE DEL PERCEBE

Casas / Chalets
/ Adosados

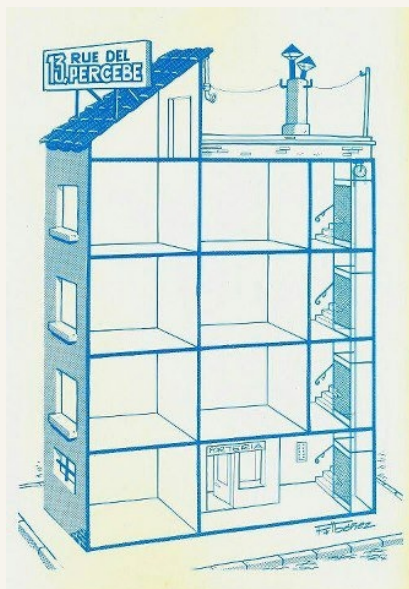
De origen

Antigüedad:
2004

M2 Útiles: 0

Dormit: 4

Baños: 3



Rivas-Vaciamadrid (Madrid)

13, RUE DEL PERCEBE BUSCA NUEVOS PROPIETARIOS...
¿deseas protagonizar la nueva viñeta del famoso historietista Francisco Ibáñez? La 13, Rue del Percebe se establece en una parcela de 200 m2, tiene 184 m2 de superficie construida y 115 m2 de superficie destinada a zona ajardinada: 15 m2 anteriores y 100 m2 posteriores a vivienda. Como anejo inseparable le corresponde una treinta y ochoava parte del vial privado por el que se accede. Se halla distribuida en tres niveles: en planta 0 en porche, vestíbulo de acceso, aseo, cocina, salón-comedor con terraza, escalera y garaje para 1 plaza (19...

Características y equipamiento

- ✓ Calefacción
- ✓ Armarios empotrados
- ✓ Blindada
- ✓ Sistema de seguridad
- ✓ Patio
- ✓ Zonas comunes
- ✓ Jardín

Operaciones y precios

Venta

Precio: 360.000 €

Más información en

<https://www.aquimicasa.net/casas-chalets-adosados/madrid/13-rue-del-percebe-i16919>